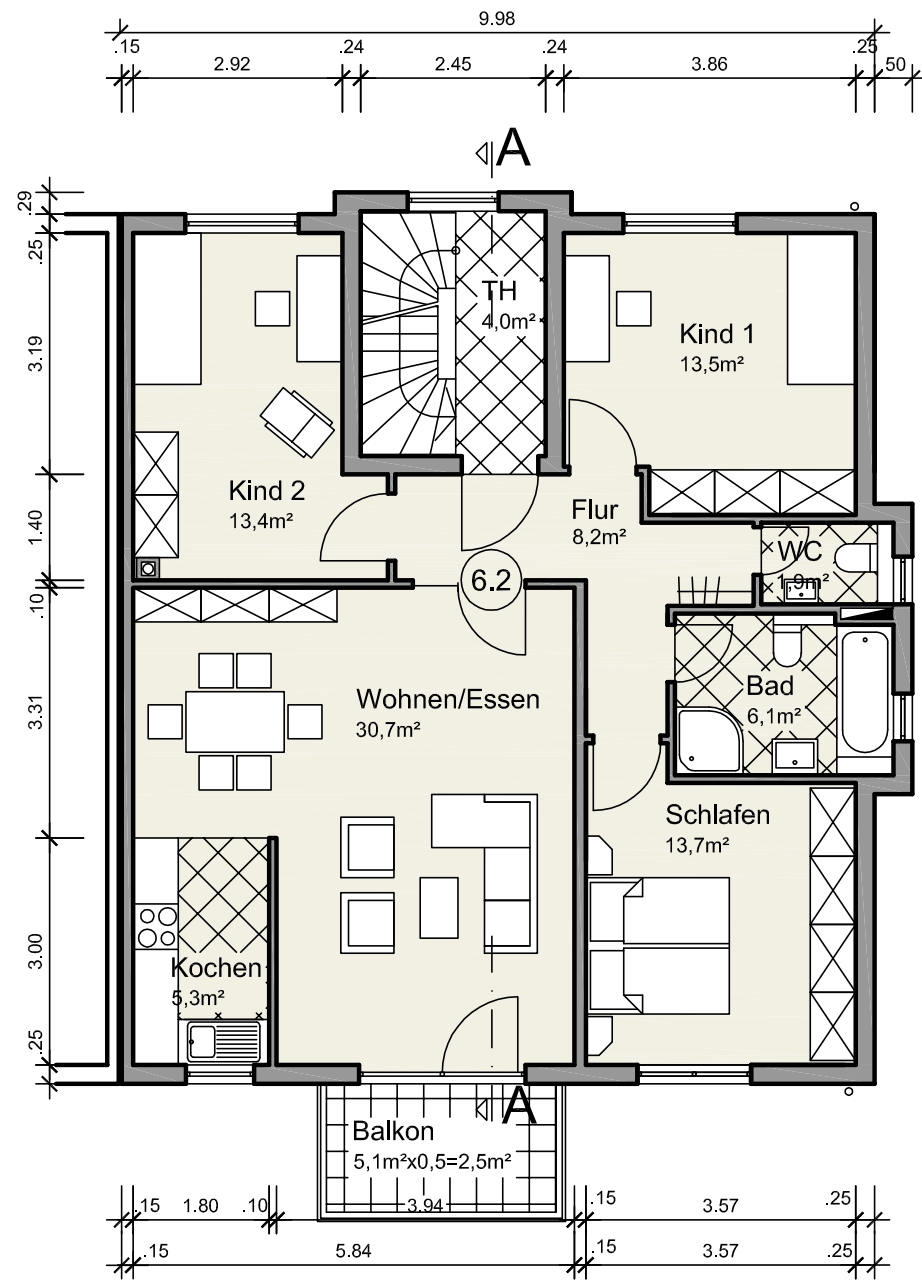
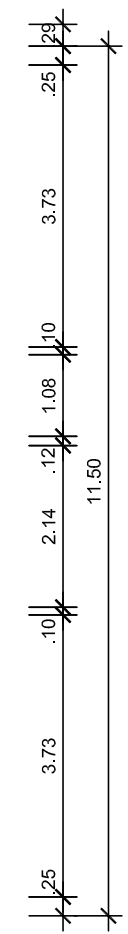


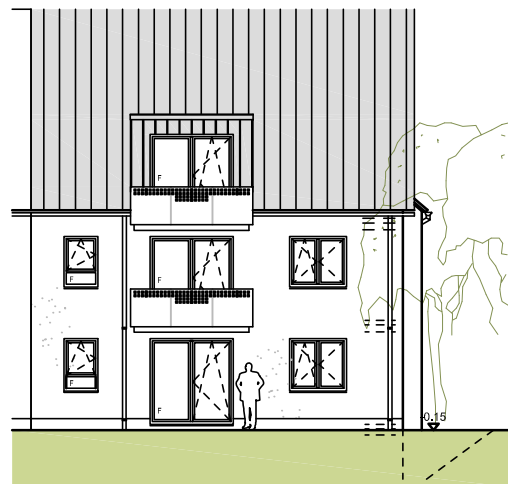
Untergeschoss



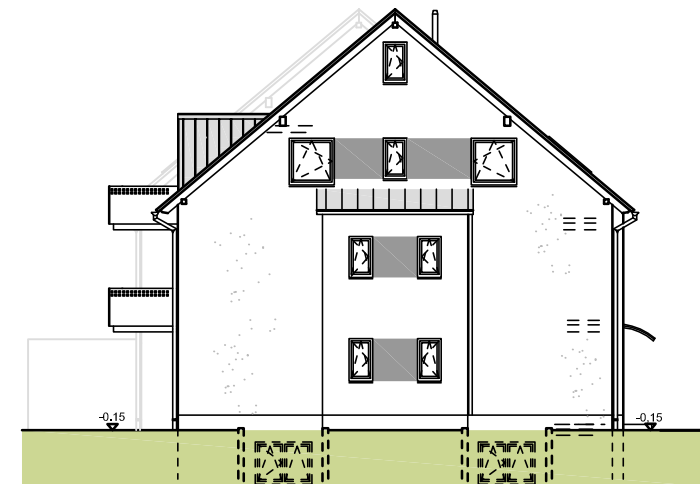
Obergeschoss WE 6.2



Schnitt A-A M1/200



Gartenansicht



Ostansicht



Eingangsansicht M1/200

Wand- und Deckenstärken vorbehaltlich Statik und ENEV (Energieeinsparnachweis)



Wohnfläche ca. 95 m²



BAUVORHABEN	Domizil Rohrstraße		
	Errichtung eines 3-Familienhauses Lachwiesen 6, WE 6.2		
ARCHITEKT:	Dipl.-Ing. G. Fischer Rhönstr. 12 tel. 06629/ 919310 36284 Hohenroda fax 06629/ 919311		
BAUTRÄGER	Fischer Hausbau GmbH Rhönstr. 12 tel. 06629/ 919310 36284 Hohenroda fax 06629/ 919311		
PLANINHALT	Grundrisse/ Freifläche Ansichten, Schnitt		
PLANSTAND	Angebot Wohnung 2		
MAßSTAB	1/100, 1/200	PLANNR.:	nn
DATUM	14.05.2012 ck	Stand:	15.05.12 ck 22.05.12 ck
DATEI	3 MFH Lachwiesen 6		